



iSiCHECK

Инструкция для

01

Вступительная информация

Аппаратные решения - технические характеристики

02

03

Включение/Выключение и конфигурирование устройства
- Использование устройства

Аккумулятор

04

07

Безопасность

Информационная - панель -управления -Участки

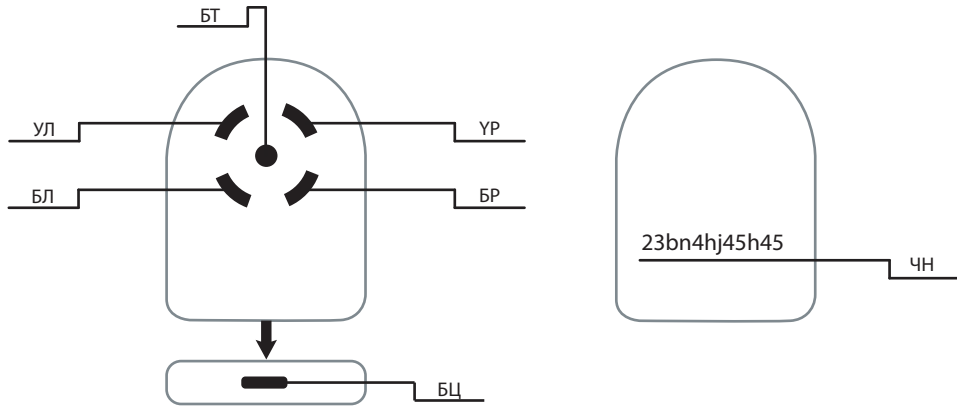
08

09

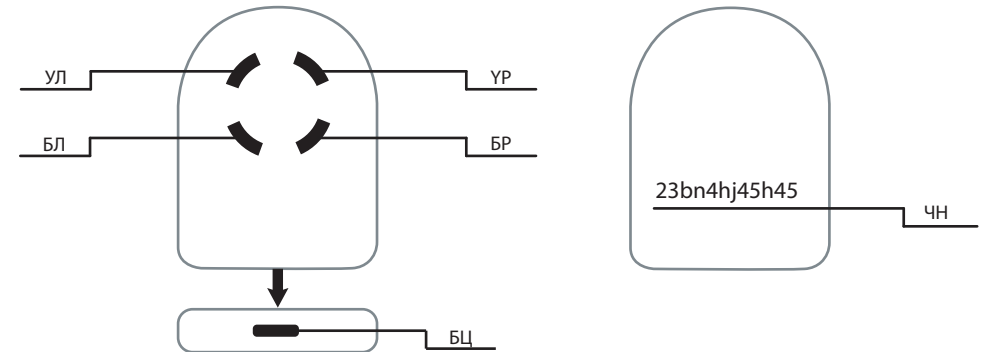
Декларация соответствия ЕС

Вступительная информация

iSiCHECK



датчик iSiPIN



iSiCHECK представляет собой многофункциональный переносной прибор. В сочетании с датчиком iSiPIN он работает как вспомогательная станция, работающая на целом ряде приложений и позволяющая определять местонахождение офисных работников, сотрудников музеев, персонала, обслуживающего массовые мероприятия и т.п.), а также отслеживать контакты и ситуацию на входе. Разнообразие приложений превращают iSiCHECK в полноценный инструмент, обеспечивающий в автоматическом режиме безопасность рабочего пространства. iSiCHECK, также, определяет находящиеся поблизости другие работающие устройства. При сближении двух и более приборов iSiCHECK они подают звуковые и световые сигналы, в соответствии с индивидуально заданным расстоянием и временем.

Надписи на приборе iSiCHECK

УЛ	Верхний левый светодиод
УР	Верхний правый светодиод
БЛ	Нижний левый светодиод
БР	Нижний правый светодиод
БЦ	Разъем USB для зарядки прибора
БТ	Многофункциональная кнопка
ЧН	Серийный номер изделия

Надписи на датчике iSiPIN

УЛ	Верхний левый светодиод
УР	Верхний правый светодиод
БЛ	Нижний левый светодиод
БР	Нижний правый светодиод
БЦ	Разъем USB для зарядки прибора
ЧН	Серийный номер изделия

Описание аппаратной части

iSiCHECK

Смарт-прибор оснащен четырьмя светодиодами разного цвета, функциональной кнопкой, антенной WiFi, функциями Bluetooth и Ble, функцией невозможности произвольного выключения, аккумулятором (до 5 дней без подзарядки). Зарядка с помощью разъема USB стандартного C-типа. Без зарядного блока в комплекте.



iSiPIN

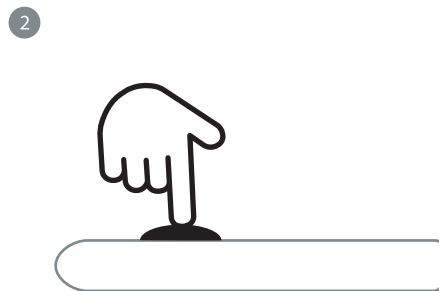
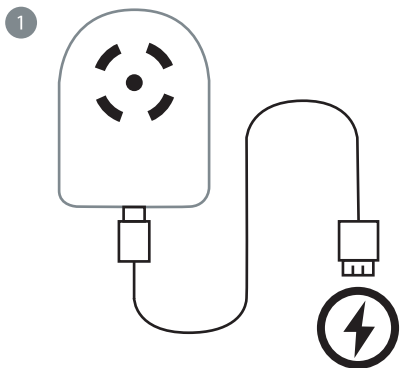
Настенное устройство с питанием от сети. Оборудовано буферным аккумулятором для детектирования движения в непосредственной близости устройств типа iSiCHECK. Датчик укомплектован программируемым дисплеем. Возможен дополнительный дисплей (опция).



ОСНОВНЫЕ ТЕХНИЧЕСКИЕ ХАРАКТЕРИСТИКИ

Размеры	8 x 6 x 1,1 cm
Цвет	Голубой, на корпусе есть место для размещения логотипа компании
Вес прибора	54 г
Аккумулятор	подзаряжаемый через стандартный разъем USB тип C.
Перезагрузить	Полная зарядка – 2 часа.
Высота падения прибора	не более 1 метра
Световая сигнализация	4 светодиода RGB, 8 программируемых цветов
Звуковая сигнализация	программируемый зуммер
Датчики движения	гироскоп + акселерометр: 6DoF 2000dps
Контроль точки входа	от 1 до 15 метров (настраиваемое расстояние), функция может быть отключена
Контроль внутри офиса	от 1 до 7 метров (настраиваемое расстояние), функция может быть отключена
Отслеживание возможного обмена VCard визитками:	от 0,10 до 1 метра (настраиваемое расстояние), функция может быть отключена
Управление	вся звуковая и световая сигнализация настраивается индивидуально на странице корпоративной информационной панели (dashboard). Устройства, числящиеся за одной организацией, могут настраиваться каждое индивидуально. Возможно распространение набора программных настроек на несколько пользователей.
Информационная настроечная панель многостанционного доступа	пользователи, подключающиеся к информационной панели, неограниченны в количестве и своих требованиях.
Цифровой идентификатор или код	постоянно действующий в течение суток
Хранение полученных данных	данные, собранные устройством, помещаются в собственное облачное хранилище iSiCHECK, защищенное паролем пользователя
Просмотр полученных данных	данные, полученные устройством, могут быть просмотрены пользователем (владельцем устройства) на закрытом (защищенном индивидуальным паролем) веб-сайте www.isiap.it/mysisicheck/ . Анонимные данные, представленные в агрегированной форме, можно, также, просмотреть на корпоративной информационной панели.
доступ к данным	Данные, относящиеся к контролю входа в рабочее помещение, представлены без кодировки как на защищенном сайте, так и на корпоративной информационной панели и поддаются экспорту в форматах csv, excel e xml.
Время хранения данных, полученных устройством	на защищенной странице пользователя – без ограничения, на информационной корпоративной панели – без ограничения, на информационной корпоративной панели в агрегированной форме – максимально 28 дней.

Включение и выключение, конфигурирование



Перед использованием убедиться в целостности прибора и внимательно прочитать инструкцию, в частности – главу «Безопасность». Компания IDG Spa снимает с себя любую ответственность за неправильную эксплуатацию устройства пользователем, а также за использование его в помещениях и средах, негативно влияющих на безопасность и работоспособность устройства. Для настройки рабочих параметров iSiCHECK и iSiPIN необходимо подключиться к сети Wi-Fi. Получить доступ к Wi-Fi с собственного компьютера, затем подключиться к собственной сети iSiCHECK- XXXXXXXX.

Откроется страница программных настроек 192.168.26.1. Указать тип (код) индивидуальной сети прибора (802.11/ WPA/WPA2/WPA ENTERPRISE), а также имя пользователя и пароль.

После задания правильных параметров нажать SET. Соединенное устройство подает звуковой сигнал, на странице отображается сообщение: «CREDENZIALI IMPOSTATE CON SUCCESSO», «ДАННЫЕ УЧЕТНОЙ ЗАПИСИ УСПЕШНО ЗАДАНЫ»

Нажать «RESTART», «ПУСК»

Устройство настроено и готово к использованию.
Устройства iSiCHECK и iSiPIN не могут быть произвольно отключены.

Использование устройства

iSiCHECK крепится в районе шеи, на галстук или ремне с помощью специального приспособления.




Для обеспечения правильной работы устройства iSiCHECK его необходимо не снимать с тела, за исключением моментов подзарядки.

Устройство iSiPIN закрепляется на стене вблизи точек, по которым ведется контроль.

Аккумулятор

Аккумулятор устройства в режиме isASLEEP рассчитан на 5 дней непрерывной работы. Во время подзарядки устройство iSiCHECK ищет сеть wi-fi, ищет и устанавливает обновления, ищет и устанавливает новые программные настройки

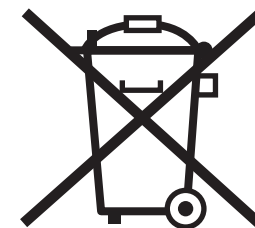
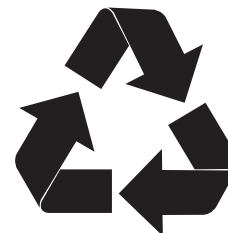
ПОДЗАРЯДКА	
СВЕТОДИОДЫ	АККУМУЛЯТОР
	100%
	$20\% \leq \text{Аккумулятор} \leq 100\%$
	Подзарядить при $< 20\%$

УСТРОЙСТВО НЕ ГОТОВО	
СВЕТОДИОДЫ	АККУМУЛЯТОР
	Аккумулятор $< 20\%$
	$20\% \leq \text{Аккумулятор} \leq 50\%$
	Подзарядить при $< 50\%$

Безопасность



Устройство предназначено только для использования по назначению. Любое иное использование устройства нецелесообразно и следовательно может быть опасным. Использовать прибор в рабочей среде при температуре -25°C / 65°C и относительной влажности 10% / 90%. Не использовать во взрывоопасных средах. Наличие в атмосфере газов или горючих дымов несет серьезные риски для безопасности. Компания IDG Spa снимает себя любую ответственность за ущерб, нанесенный вследствие ненадлежащей эксплуатации прибора и несоблюдения рекомендаций, приведенных в настоящей инструкции.



Аккумуляторы устройств iSiCHECK и iSiPIN – несъемные. Дефектные и вышедшие из строя устройства не подлежат бытовой утилизации.

Дефектные и вышедшие из строя устройства необходимо немедленно переслать в уполномоченный сервисный центр «4D Sistemi Informatici Srl» по адресу via Kennedy 84 – 27058 Voghera (Pv), который осуществляет ремонт, либо утилизацию изделий.

Сервисный центр «4D Sistemi Informatici Srl» производит срочную замену прибора на новый на условиях, предусмотренных в Договоре поставки.

Информационная

isDASH

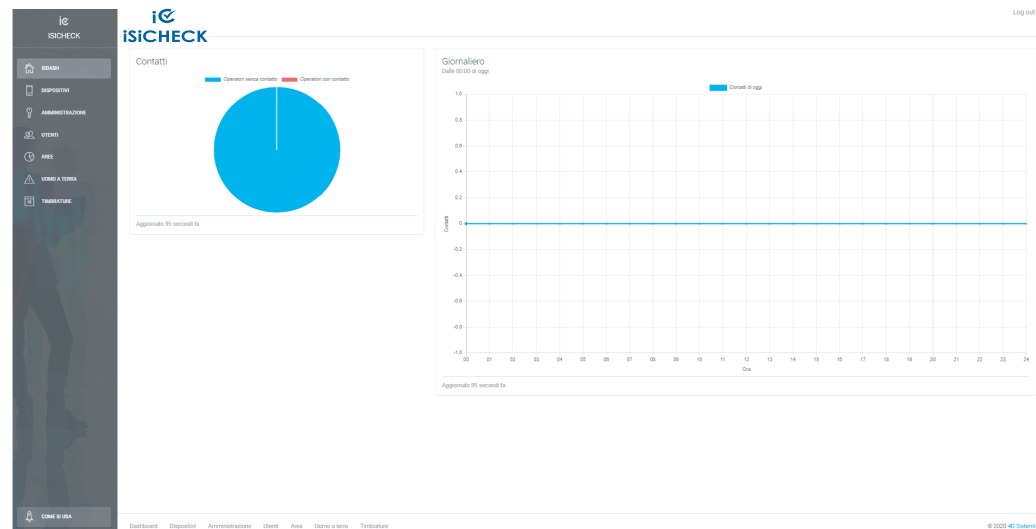
Информационная панель позволяет контролировать контакты, активировать и отключать приложения и настраивать рабочие параметры.

Для получения доступа к панели: пройти в браузере по адресу www.isiap.it/myisicheck/.

Откроется страница, на которой выбрать 1) доступ в качестве Пользователя («I have been awarded an iSiCHECK»), либо 2) в качестве Администратора (выбрать «I am a company administrator»). После активации одной из вышеуказанных опций откроется страница, где нужно ввести имя пользователя (USERNAME) и пароль (PASSWORD), что позволит перейти на главную страницу информационной настроечной панели.

С помощью панели организация может просматривать в открытом виде только данные, полученные устройствами iSiCHECK и iSiPIN, которые ассоциированы с данным офисом.

Визуализация данных должна отвечать европейской норме 679/2016 (GDPR, Генеральный регламент ЕС по защите данных).



Устройства

После ввода личных данных пользователя корпоративная панель ассоциирует его с определенным устройством, при этом отображается серийный номер устройства. Каждое устройство может комплектоваться необходимыми приложениями в соответствии с параметрами, устанавливаемыми компанией. Кроме того, при включенном приложении iSBATT отображается уровень зарядки аккумулятора каждого зарегистрированного устройства iSiCHECK.

The screenshot shows the 'DISPOSITIVI' (Devices) section of the isDASH dashboard. It displays a table with columns: ONLINE, SERIALE, ASSOCIAZIONE, TIPO, VERSIONE, CONTATTI, LAST, and BATTERIA. Below the table is a legend for the 'TIPO' column: iSiCHECK (red), iSiPIN (green), and iSiBATT (blue).

ONLINE	SERIALE	ASSOCIAZIONE	TIPO	VERSIONE	CONTATTI	LAST	BATTERIA
●	ISICHECK000002340	Edwards Rubin	ISICHECK	80	0	29-10-2020 15:37:44	87%
●	ISICHECK004463325		ISICHECK	80	0	03-11-2020 09:07:42	94%
●	ISICHECK021408840		ISICHECK	81	0	02-11-2020 11:01:19	100%

ONLINE	SERIALE	AREA	TIPO	VERSIONE	SELEVAZIONE
●	ISIPIN000000000		ISIPIN	7	0
●	ISIPIN000016648		ISIPIN	7	0

The status bar at the bottom indicates 'Aggiornato 95 secondi fa' and '© 2020 4G Sistemi'.

Участки

Пространство офиса компании может быть разделено на панели на определенные зоны, за каждой из которых можно закрепить несколько индивидуально настроенных устройств.

The screenshot displays the iSICHECK web application interface. On the left is a dark sidebar with navigation icons and labels: HOME, REPORTI, AMMINISTRAZIONE, UTENTI, AREE (highlighted), NUOVI A TERMI, and IMBELLIGERE. At the bottom of the sidebar is 'COME SI USA'. The main content area has the iSICHECK logo and 'Log out' in the top right. Below the logo is an 'Azione' section with an 'Aggiorna' button. The central part features a table titled 'Aree' with columns: DESCRIZIONE, MATERIALE, NOME, and CODICE. The table lists the following areas:

DESCRIZIONE	MATERIALE	NOME	CODICE
<input type="radio"/> Magazzino			
<input type="radio"/> Ufficio acquisti			
<input type="radio"/> Amministrazione			
<input type="radio"/> Direzione			
<input type="radio"/> Ingresso			
<input type="radio"/> Personale			
<input type="radio"/> Ricerca e sviluppo			
<input type="radio"/> Legge			

To the right of the table is a section titled 'Utenti non associati' with a table header: MATERIALE, NOME, CODICE. At the bottom of the page, there is a footer with navigation links: Dashboard, Dispositivi, Amministrazione, Utenti, Aree, Nuovo a terra, Tracce, and a copyright notice: © 2020 iSICHECK.



iSiCHECK

ДЕКЛАРАЦИЯ СООТВЕТСТВИЯ ЕС

Компания IDG Spa заявляет, что устройство iSiCHECK соответствует европейским директивам 2014/53/UE (RED) и 2011/65/UE (RoHS 2).

Изделие iSiCHECK полностью соответствует следующим стандартам:

ETSI EN 303 446-1 V1.2.1
EN 55032:2015
EN 55035:2017
ETSI EN 301 489-17 V3.1.1
ETSI EN 301 489-1 V2.1.1
ETSI EN 300 328 V2.1.1
EN 62479:2010
EN IEC 62311:2020

